

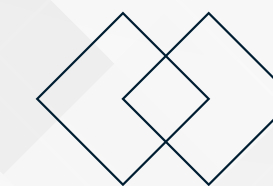
**PANAMÁ  
BUSINESS  
TOWER**  
Business Center





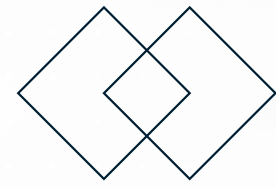
**PANAMÁ  
BUSINESS  
TOWER**  
Business Center

Los planos, renders e imágenes son sólo representaciones gráficas del proyecto.  
Por lo tanto, podrán sufrir modificaciones sin previo aviso.



## DISEÑO DIGNO DEL SIGLO XXI

PANAMA BUSINESS TOWER llega con un moderno diseño digno del siglo XXI. Ubicado en una de las principales avenidas de la capital del país. Un símbolo de modernismo y eficiencia con espacios distribuidos para satisfacer las necesidades laborales de todos sus usuarios, quienes gozarán de múltiples amenidades propias de una Torre de Negocios.



## TORRE DE NEGOCIOS DE CLASE MUNDIAL

Es un dinámico centro corporativo con oficinas con áreas flexibles desde 100 m<sup>2</sup>, que además de estar concebido con las últimas tendencias en diseño vanguardista y estar ubicado en unas de las principales avenidas de la capital, cuenta con acceso inmediato a bancos, restaurantes y todo aquello que requiere un edificio moderno de oficinas, para satisfacer las necesidades de todos sus usuarios.

Trabajar en esta moderna Torre de Negocios de 36 niveles, dará el privilegio de disfrutar de sus múltiples amenidades. La Torre cuenta con rápidos elevadores de última generación, moderno helipuerto, terrazas con restaurantes, eficiente sistema de ahorro energético, suficientes estacionamientos, avanzado y moderno sistema de seguridad, elevador VIP y Business Center.

Los planos, renders e imágenes son sólo representaciones gráficas del proyecto.  
Por lo tanto, podrán sufrir modificaciones sin previo aviso.



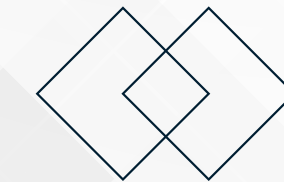
**PANAMÁ  
BUSINESS  
TOWER**  
Business Center



## PANAMÁ BUSINESS TOWER

Business Center

Los planos, renders e imágenes son sólo representaciones gráficas del proyecto.  
Por lo tanto, podrán sufrir modificaciones sin previo aviso.



### ASPECTOS TÉCNICOS DE LA TORRE

El edificio incorporará todo aquello que requiere un moderno edificio de oficinas. Las fachadas de aluminio, acero inoxidable y piedras que garantizarán un bajo costo de mantenimiento. Igualmente, la utilización de vidrio de alto desempeño contra el calor, junto a equipos de climatización independiente de alta tecnología reducirán dramáticamente los costos energéticos de operación.

Elevadores de alta velocidad transportarán a los usuarios a las oficinas deseadas mientras que un avanzado sistema de vigilancia protege y controla el acceso de los visitantes.

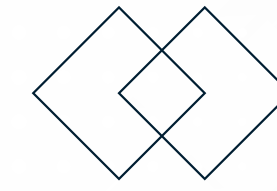
Un moderno sistema de telecomunicación y una red eléctrica con planta de emergencia completa garantizarán el funcionamiento continuo de edificio.



# PANAMÁ BUSINESS TOWER

Business Center

Los planos, renders e imágenes son sólo representaciones gráficas del proyecto.  
Por lo tanto, podrán sufrir modificaciones sin previo aviso.



## **VENTAJAS DE PANAMA BUSINESS TOWER**

Símbolo de modernismo y eficiencia, que contará con múltiples amenidades propias de una torre de negocios de clase mundial.



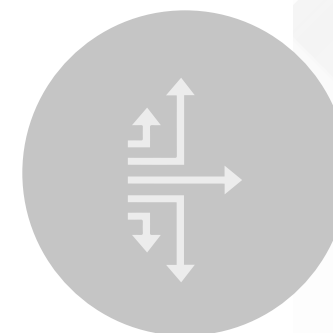
### **UBICACIÓN**

Ubicado en el área más céntrica de Obarrio, Ave. Samule Lewis, ciudad de Panamá. República de Panamá.



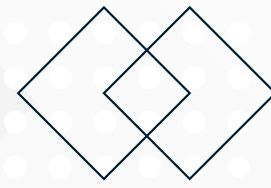
### **HELIPUERTO**

El último nivel contará con un Helipuerto con estándares internacionales y un VIP lounge para sus usuarios.



### **DISTRIBUCIÓN**

Contamos con un área de construcción de 55,124 m<sup>2</sup>, también con 35 pisos, 8 elevadores y 635 estacionamientos.



## BUSINESS CENTER

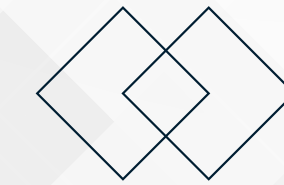
En el piso 28 se ubicará en Business Club con salón de conferencias y un Coffee Shop en una terraza con vista panorámica de nuestro centro bancario. El último nivel tendrá un helipuerto con estándares internacional y un VIP Lounge para sus usuarios. Estas amenidades podrán ser utilizadas por todos los propietarios de Panama Business Center.

## OTROS ASPECTOS TÉCNICOS

- \* Área total de construcción: 55,024 m<sup>2</sup>
- \* Estacionamientos: 635 estacionamientos
- \* Área en planta baja para locales comerciales
- \* Número de pisos de la Torre: 26,783 m<sup>2</sup>
- \* Número de elevadores: 8 + 1 VIP\*
- \* Salón de conferencias, helipuerto, coffee shop, VIP Lounge.

\*Uso exclusivo para los altos ejecutivos, optimizando el tiempo de acceso a su oficina





### **EL CUBO - OFICINAS DEL GRUPO**

---

En la planta baja se distingue un cubo de vidrio de 4 pisos de altura, en el cual se ubicará las oficinas inmobiliarias de Grupo Shahani. El cubo está conectado tanto internamente como a través de los elevadores principales a la torre de oficinas.

### **635 ESTACIONAMIENTOS**

---

Existen 2 áreas de estacionamientos: un sótano de 4 niveles, el cual es accesible desde la calle 61; y 9 plantas de estacionamientos elevados con acceso desde la Avenida Samuel Lewis. PANAMA BUESINESS TOWER contará con 635 estacionamientos, más 10 para discapacitados.

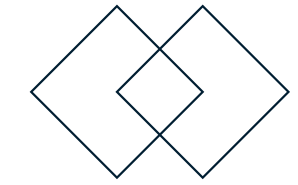
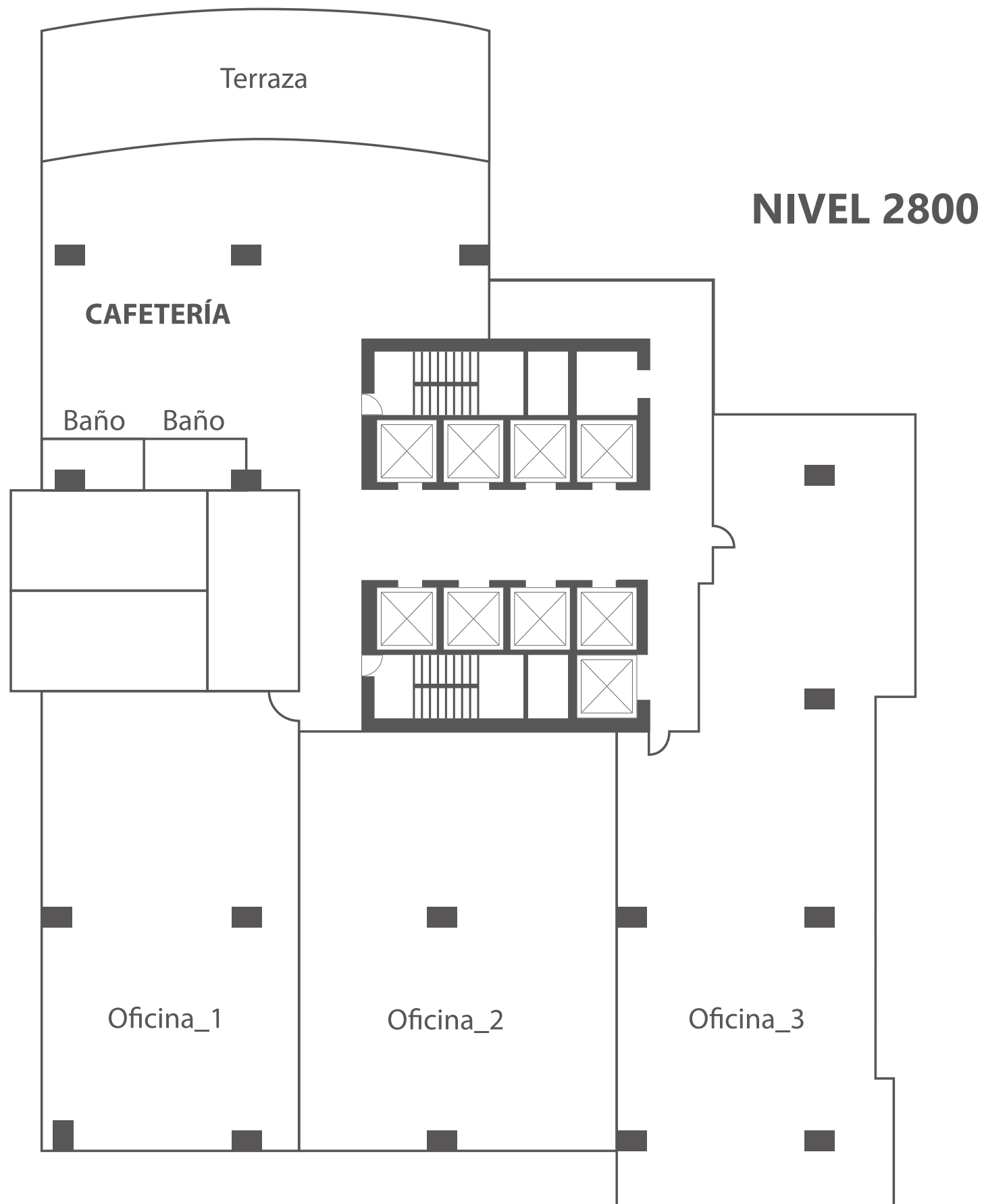
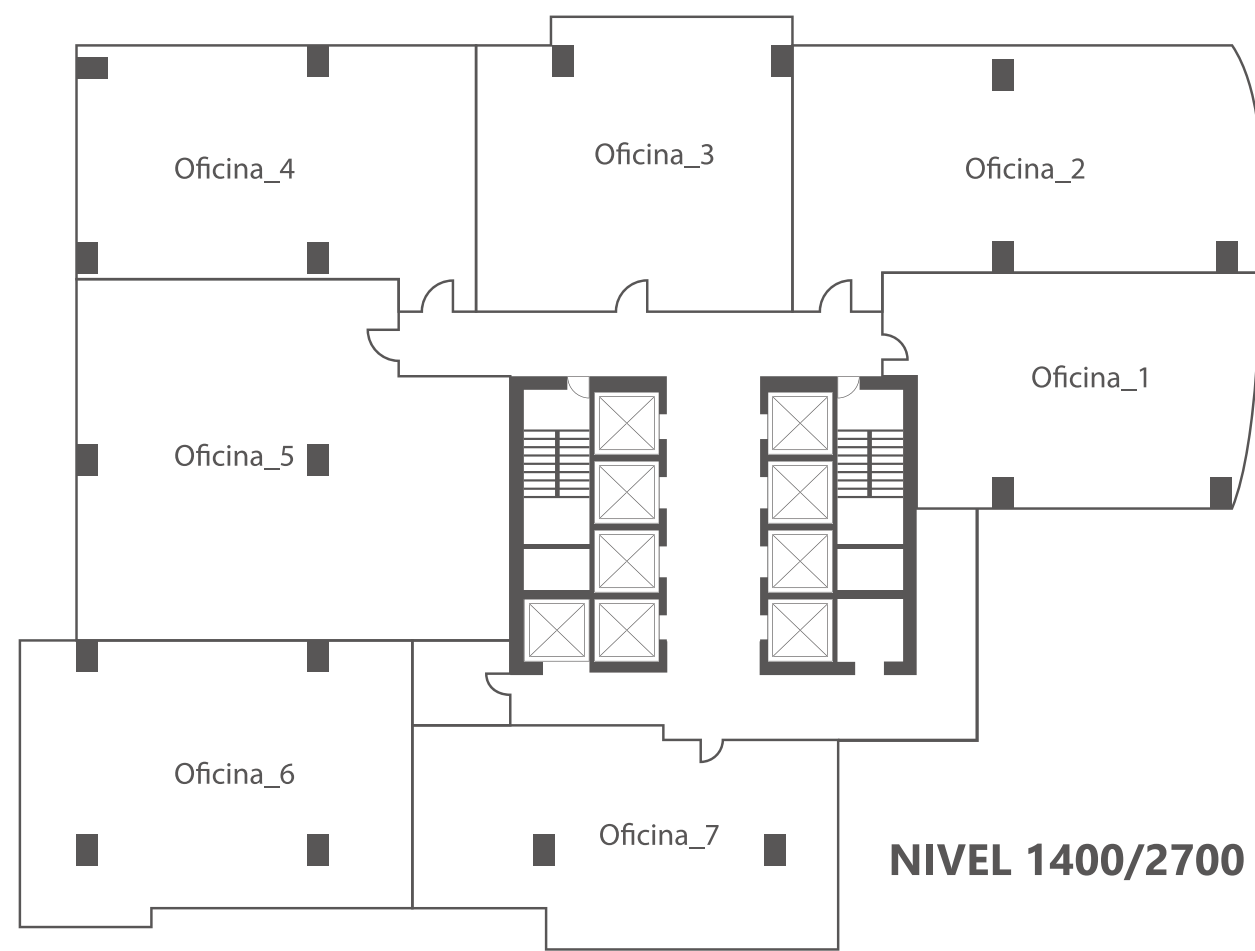
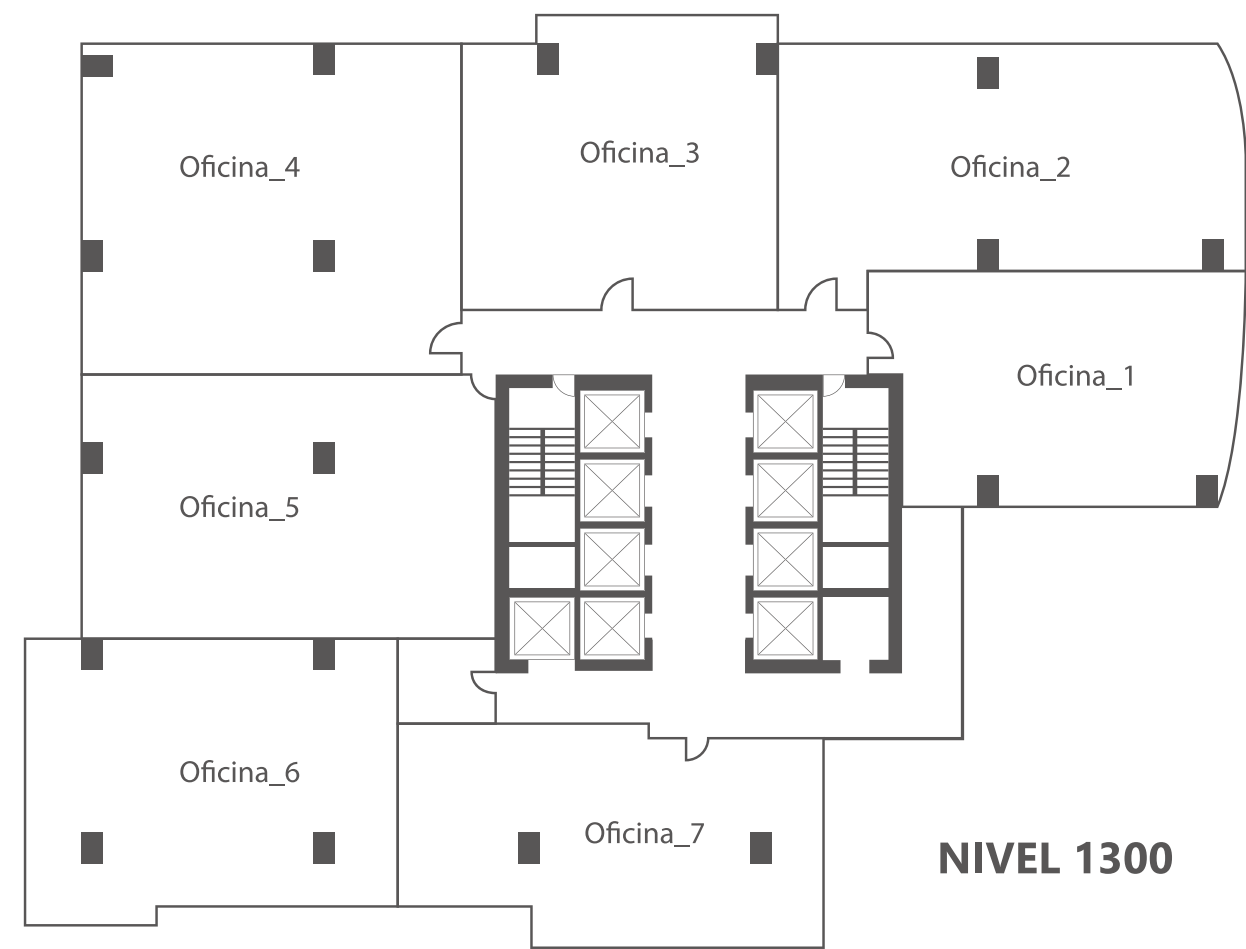




# PANAMÁ BUSINESS TOWER

Business Center

Los planos, renders e imágenes son sólo representaciones gráficas del proyecto.  
Por lo tanto, podrán sufrir modificaciones sin previo aviso.

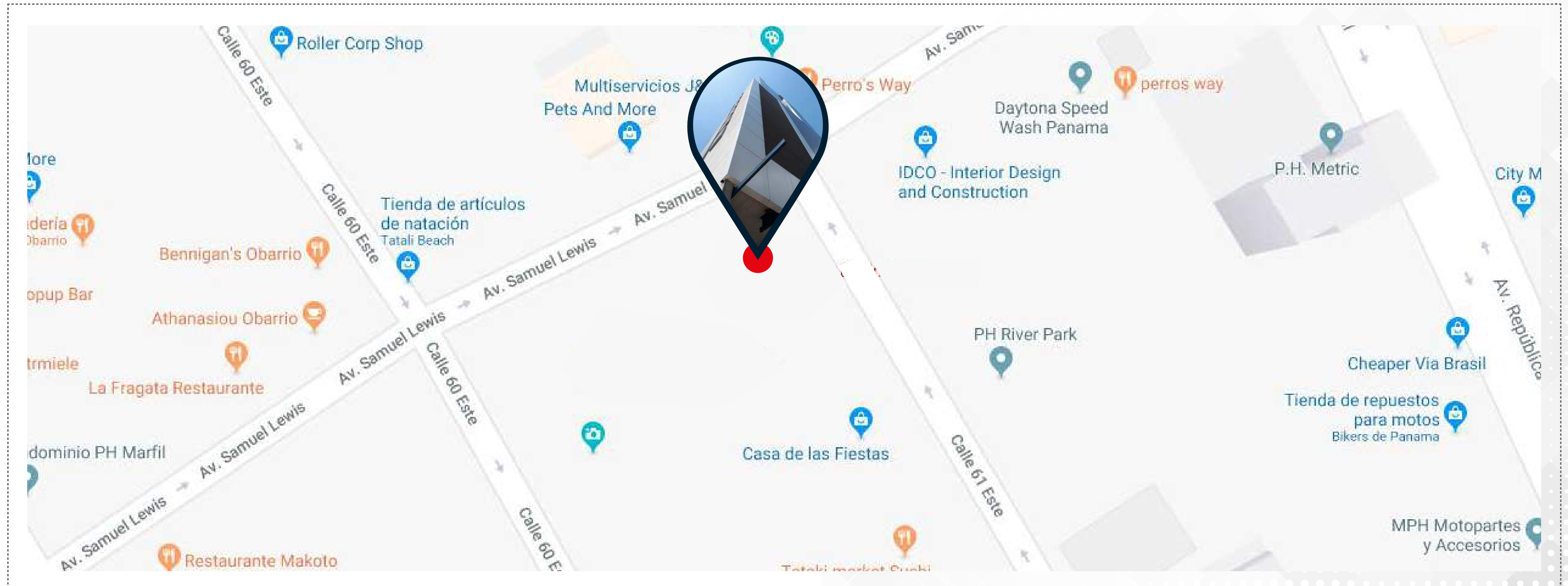


### 35 PLANTAS DE OFICINAS

PANAMA BUSINESS TOWER contará con 35 plantas cuyas oficinas varían en diversos metrajes. Algunas de ellas la complementarán balcones exteriores.

**VISÍTENOS**

**ENCUENTRANOS EN WAZE COMO: PANAMA BUSINESS TOWER**

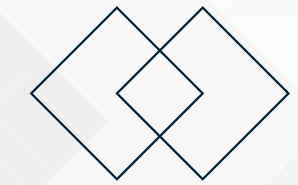
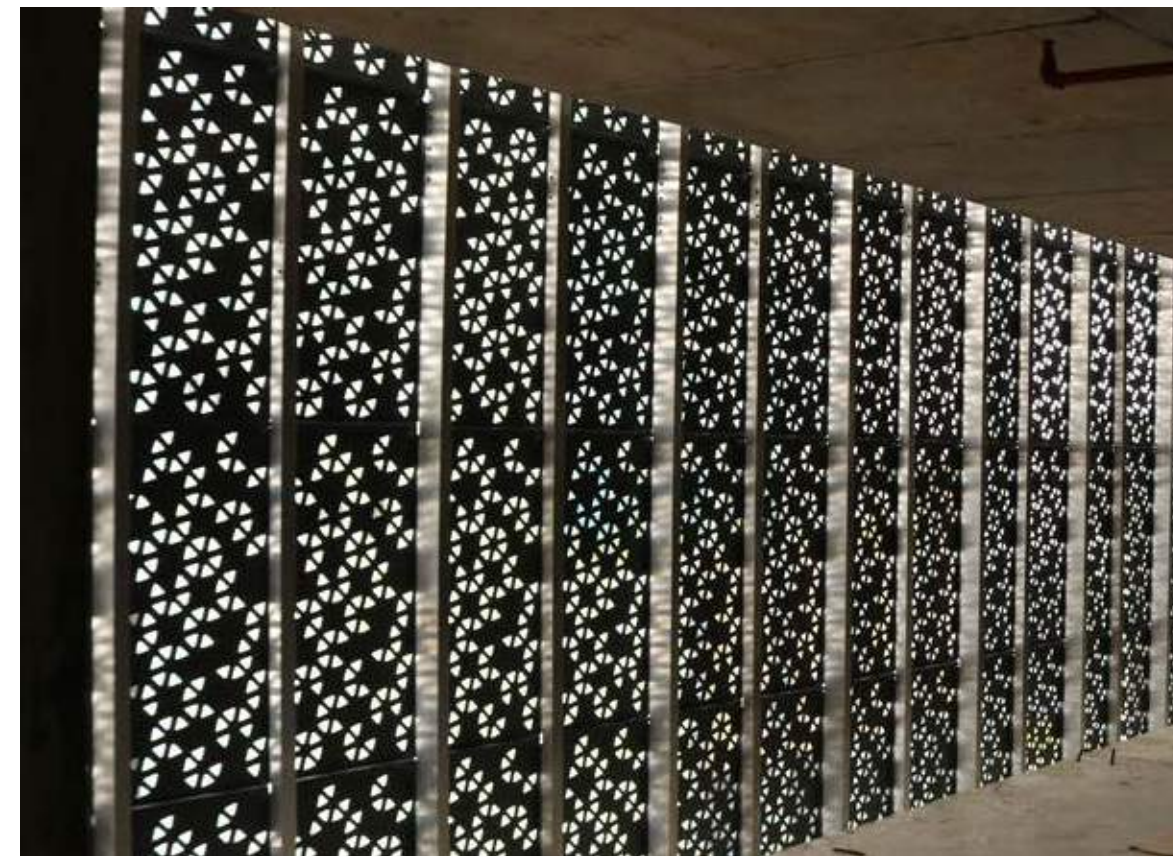


**VISITE NUETSRA SALA DE VENTAS**

340-3257 / 391-4116 - Whatsapp: 6379-2487 / 6678-0378.

Avenida Samuel Lewis, Obarrio. Calle 61 Este.

**PANAMÁ  
BUSINESS  
TOWER**  
Business Center

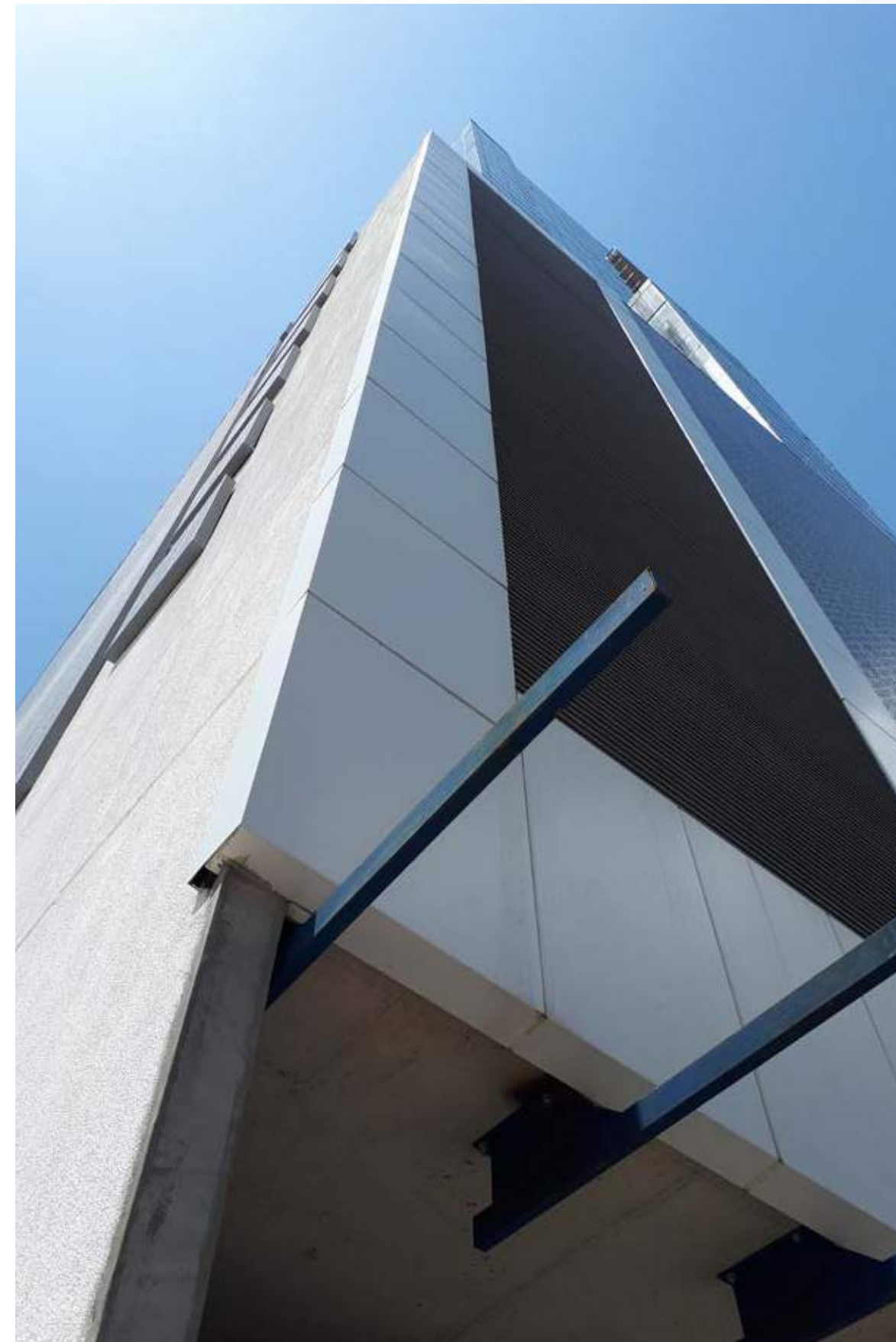


## AVANCES DEL PROYECTO

En la planta baja se distingue un cubo de vidrio de 4 pisos de altura, en el cual se ubicará las oficinas inmobiliarias de Grupo Shahani. El cubo está conectado tanto internamente como a través de los elevadores principales a la torre de oficinas.

## 635 ESTACIONAMIENTOS

Existen 2 áreas de estacionamientos: un sótano de 4 niveles, el cual es accesible desde la calle 61; y 9 plantas de estacionamientos elevados con acceso desde la Avenida Samuel Lewis. PANAMA BUESINESS TOWER contará con 635 estacionamientos, más 10 para discapacitados.





PANAMA BUSINESS TOWER se levanta como una de las más modernas torres del país, con un diseño de vanguardia creado por el Arquitecto MIGUEL LOPEZ PINEIRO que permitirá a sus ocupantes disfrutar de la más alta tecnología disponible en un entorno altamente estético y funcional. Está ubicada en Obarrio, el área de mayor valorización de la ciudad, con fácil acceso desde las principales vías de la ciudad como son la vía España, Vía Brasil y calle 50. La torre contará con 33 pisos de altura coronados por un moderno helipuerto en la azotea. Además, 4 niveles de sótano más 9 niveles superiores dedicados a parqueo de vehículos, lo que permite ofrecer un parqueo por cada 40 metros cuadrados de oficinas, más que la mayor parte de edificios disponibles.

En planta baja, PANAMA BUSINESS TOWER contará con 812 metros cuadrados de locales comerciales, además de 1292 metros cuadrados en el cubo externo dedicados a la sala de venta de Grupo Shahani. En la parte superior se dispondrá de 24 plantas de oficinas con áreas desde 90 hasta 1112.05 m<sup>2</sup>. Este magnífico edificio estará dotado de 8 ascensores de alta velocidad más un ascensor VIP para 1 dueño de cada oficina. Además de un ascensor especial para acceso al helipuerto. Estos ascensores estarán regidos por un cerebro central de llamada previa con control de acceso a los pisos.

El edificio estará enfriado por un sistema de aire acondicionado VRF en cada piso de bajo consumo y altísima eficiencia, que aunado a una Ventanería de vidrios dobles con sistema de protección UV, control térmico y aislamiento sonoro, permitirán disfrutar de un alto confort a bajo costo. También, PANAMA BUSINESS TOWER contará con cableado estructurado que proveerá de servicios de Voz, Video, Datos y Seguridad a toda la torre, haciendo énfasis que podrán disponer de toda clase de tecnología que requiera el cliente final en cualquier lugar de la torre, todo ello con equipos de vanguardia.

Los planos, renders e imágenes son sólo representaciones gráficas del proyecto. Por lo tanto, podrán sufrir modificaciones sin previo aviso.

**PANAMÁ  
BUSINESS  
TOWER**  
Business Center

