



Las ilustraciones son únicamente representaciones artísticas y el promotor se reserva el derecho de modificar, revisar o retirar cualesquiera o todos a su discreción y sin previo aviso

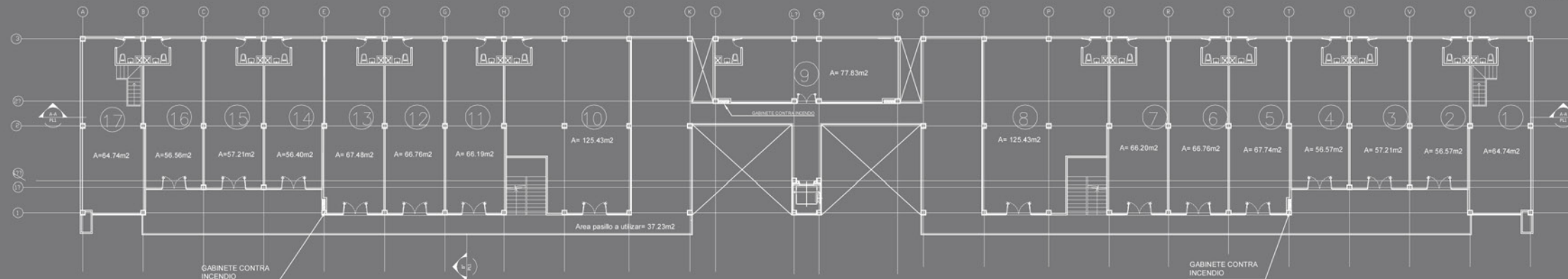


## THE SHOPS AT COSTA SUR

- 3,50 mts de altura libre en ambos niveles.
- Rampa de acceso para discapacitados.
- Ventanaria en aluminio natural.
- Sistema de extinción de incendios.
- Área para teléfonos públicos.
- Servicios Sanitarios.
- Depósito común para almacenaje de basura
- Punto de encuentro en la zona.
- 4,800 potenciales vecinos.

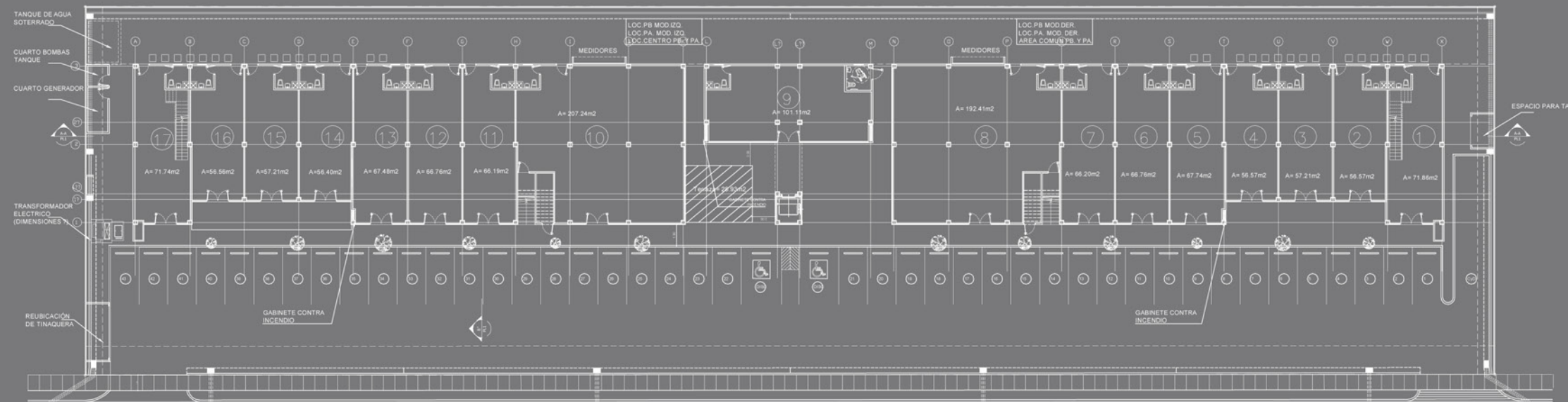
Las ilustraciones son únicamente representaciones artísticas y el promotor se reserva el derecho de modificar, revisar o retirar cualesquiera o todos a su discreción y sin previo aviso

# Planta Alta



SEGUNDO PISO  
ESCALA 1:200

# Planta Baja



## PLANTAS ARQUITECTÓNICAS THE SHOPS AT COSTA SUR





## THE SHOPS AT COSTA SUR

The Shops At Costa Sur se encuentra ubicado estratégicamente en la salida de Costa Sur, urbanización con más de 4,800 habitantes y con un flujo de vehículos y peatones asegurado. Además de sus residentes, de muy buen valor adquisitivo, posee la ventaja de ser un lugar de paso, siendo el último centro de compras y oficinas en el Corredor Sur antes del Aeropuerto Internacional de Tocumen.

Usted podrá ir caminando de su casa al Centro Comercial que es el punto de encuentro de 8 proyectos en la zona (Sunset Coast, El Doral, Villa Valencia, Costa Esmeralda, Costa Sur Club Pijao I y II, Costa Sur Plaza, Versalles).



## THE SHOPS

### AT COSTA SUR

The Shops At Costa Sur se caracteriza por su flexibilidad ya que ha sido diseñado pensando en su comodidad, dando la posibilidad de albergar locales comerciales como también oficinas. En él podrá encontrar bancos, supermercados, restaurantes, consultorios médicos, farmacia, peluquería, veterinaria, lavandería, panadería y oficinas particulares entre otros. Usted puede tener su oficina a sólo 5 minutos de su hogar.



## THE SHOPS

### AT COSTA SUR

En cuanto a su arquitectura, se refleja un diseño innovador y contemporáneo a la vanguardia de sus necesidades que lo hacen agradable y atractivo para recorrerlo, con 10,000 m2 de construcción distribuida en 34 locales. Además posee 45 estacionamientos, incluyendo para discapacitados. Los locales podrán ser de uno o dos niveles, existiendo la posibilidad de adosamiento en caso de requerirlo, con metrajés desde 56 m2 hasta 191 mt2. Su zona central será destinada a Food Court, encontrando así la solución a un problema de lugares de comida en el área y aumentando la cantidad de personas en el lugar.